

OPOSICIONES



2025



TÚ
PUEDES

MUCHA
FUERZA

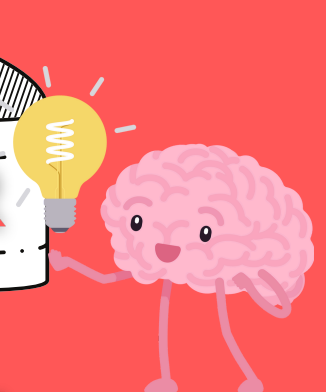
ÁNIMO

VISUALÍZATE

ERES MUY
CAPAZ

CADA DÍA MÁS
CERCA

LO VAS A CONSEGUIR



WWW.CC00EDUCARAGON.COM

OPOSICIONES ARAGÓN 2025 - TURNOS DE ACCESO

CUERPO	ESPECIALIDAD	acceso libre	reserva discapacidad	acceso a cuerpo a grupo superior	acceso a cuerpo del mismo grupo y nivel de complemento destino	reserva víctimas del terrorismo	reserva personas transexuales	reserva violencia de género	TOTAL PLAZAS
590-001	Filosofía	22	2					1	25
590-004	Lengua	78	7			1	1	2	89
590-005	Geografía y Historia	61	6		1	1	1	1	71
590-006	Matemáticas	70	6			1	1	2	80
590-007	Física y Química	39	4			1		1	45
590-008	Biología y Geología	46	4			1	1	1	53
590-009	Dibujo	38	4		1		1	1	45
590-011	Inglés	134	13	4	4	2	2	3	162
590-016	Música	25	2	1	1			1	30
590-017	Educación Física	48	4	1		1	1	1	56
590-018	Orientación Educativa	68	6	2		1	1	2	80
590-019	Tecnología	51	5			1	1	1	59
590-061	Economía	23	2						25
590-101	Administración de Empresa	26	4					1	31
590-105	Formación y Orientación Laboral	21	2						23
590-107	Informática	22	2		1			1	26
590-220	Proced. sanitarios y asistenciales	10	1						11
590-222	Proc. Gestión Administra.(PGA)	35	3					1	39
590-225	Servicios a la Comunidad.	20	2	1					23
590-117	Proc. Diag. Clínicos y productos ortoprotésicos	8	1						9
590-124	Sistemas electrónicos	6							6
598-004	Mantenimiento de Vehículos	10	1						11
595-520	Mat. y tecnología: Diseño	5							5
592-008	Francés EOI	12	1		1				14
TOTAL	oferta 2025								1018

TURNO DISCAPACIDAD :DE NO SER CUBIERTAS SE ACUMULARÁN A POSTERIORES OFERTAS HASTA UN LÍMITE DEL OCHO POR CIENTO, ACUMULÁNDOSE EL RESTO DE TURNOS A LAS DE ACCESO LIBRE.



SOLICITUDES OPOSICIONES 2025 POR ESPECIALIDAD



CUERPO	ESPECIALIDAD	SOLICITUDES	PLAZAS	RATIO
590-008	Biología y Geología	631	53	11.91
590-016	Música	360	30	12.00
590-018	Orientación Educativa	586	80	7.33
590-006	Matemáticas	470	80	5.88
590-009	Dibujo	505	45	11.22
590-001	Filosofía	206	25	8.24
590-005	Geografía e Historia	1113	71	15.68
590-017	Educación Física	662	56	11.82
590-225	Servicios a la Comunidad.	531	23	23.09
590-007	Física y Química	515	45	11.44
590-011	Inglés	950	162	5.86
590-019	Tecnología	518	59	8.78
590-061	Economía	310	25	12.40
590-101	Administración de Empresa	232	31	7.48
590-105	Formación y Orientación Laboral	489	23	21.26
590-107	Informática	149	26	5.73
590-220	Proced.sanitarios y asistenciales	207	11	18.82
590-222	Proc. Gestión Administra.(PGA)	280	39	7.18
590-117	Proc. Diag. Clínicos y productos ortoprotésico	121	9	13.44
590-124	Sistemas electrónicos	63	6	10.50
598-004	Mantenimiento de Vehículos	114	11	10.36
595-520	Mat. y tecnología: Diseño	147	5	29.40
592-008	Francés EOI	186	14	13.29
590-004	Lengua castellana y literatura	752	89	8.45
* dato de solicitudes presentadas informado por dirección general de personal 17 de marzo 2025				

RATIO POR ESPECIALIDAD

TELÉFONOS Y DIRECCIONES DE INTERÉS



CCOO ENSEÑANZA ZARAGOZA

- Paseo Constitución 12, 5ª planta, 50008 Zaragoza
- 976158704 / educacion@aragon.ccoo.es

CCOO ENSEÑANZA HUESCA

- Calle del Parque, 20, 22002
- 974246006 / educahuesca@aragon.ccoo.es

CCOO ENSEÑANZA TERUEL

- Calle Mariano Muñoz Nogués, 1-1º IZQ. 44001
- 976227269 / eandres@aragon.ccoo.es

Dirección General de Personal (Dpto. de Educación)

976 715 429 - Avenida de Ranillas, 5 D 50071 Zaragoza

Servicio Provincial de Educación Zaragoza

976 71 64 00 - Av. de Juan Pablo II, 20, 50009 Zaragoza

secundariazaragoza@aragon.es

primariazaragoza@aragon.es

Servicio Provincial de Educación Huesca

974 29 33 00 - Plaza Cervantes, 2, 22003 Huesca

primariahuesca@aragon.es

secundariahuesca@aragon.es

Servicio Provincial de Educación Teruel

978 64 12 50 - Calle San Vicente Paul, 3, 44002 Teruel

eduper.teruel@aragon.es

Servicio Prevención Riesgos Laborales (Dpto. de Educación)

976711374 - Paseo María Agustín 16, Planta 2ª

edu.pralsalud@aragon.es. / servicioprevencionAG@aragon.es

FASE DE OPOSICIÓN (66%)

Primera Prueba 50%

DESARROLLO DE UN TEMA

SECUNDARIA Y FP: de entre 4 temas,
extraídos al azar

+ PARTE PRÁCTICA

alcanzar, al menos, 2,5 puntos en cada una de las partes.

Pruebas eliminatorias (hay que aprobar la primera prueba para pasar a la PD y UD)

Segunda Prueba 50%

DEFENSA DE PROGRAMACIÓN

(Máx. 20 MINUTOS)

40%

DEFENSA DE UNIDAD DIDÁCTICA

(Máx. 40 MINUTOS)

60%

DEBATE

(Máx. 15 MINUTOS)

FASE DE CONCURSO (33%)

EXPERIENCIA DOCENTE

(máximo 5 puntos)

FORMACIÓN ACADÉMICA

(máximo
5 puntos)

OTROS MÉRITOS

(máximo 2 puntos)

ASPIRANTES QUE DESEAN ENTRAR EN LISTAS DE INTERINOS/AS

Entras en lista 1 si obtienes al menos un 4 en la Primera Prueba

Si no tienes titulación habilitante necesitas al menos
un 5 en la primera prueba para entrar en lista 1.

Entras en lista 2 simplemente con presentar solicitud de oposiciones
si dispones de la titulación académica habilitante para dicha especialidad

La primera vez que te presentas a Oposición por una especialidad tus méritos se contabilizarán en dos baremos:

Baremo de Oposición

(máximo 10 puntos)

(cuando apruebas se suma
fase oposición)

EXPERIENCIA DOCENTE

(máximo 5
puntos)

FORMACIÓN ACADÉMICA

(máximo 5
puntos)

OTROS MÉRITOS

(máximo 2
puntos)

Baremo de Interin@s

(máximo 100 puntos)

(para puntuar en lista de
interinidad)

EXPERIENCIA DOCENTE

(máximo 45
puntos)

FORMACIÓN ACADÉMICA

(máximo 15
puntos)

OTROS MÉRITOS

(máximo 10
puntos)

NOTA DE OPOSICIÓN

(máximo 30
puntos)

OPOSICIONES



2025



FECHAS IMPORTANTES FUNC. EN PRÁCTICAS



18 julio

LISTADO APROBADOS

21 julio

Publicación de vacantes

21 - 23 julio

**Presentación solicitudes
(hasta las 11:00h)**

24 julio

Adjudicación vacantes

OPOSICIONES



2025



FECHAS IMPORTANTES



INTERINOS/AS



21 julio

Listados provisionales

21 al 24 julio

Alegaciones a listados provisionales hasta las 11:00

29 julio

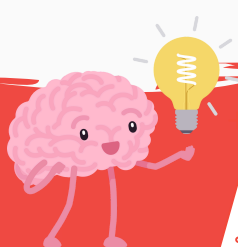
Listados definitivos y publicación vacantes

29 julio al 1 de agosto

Presentación solicitudes (hasta las 11:00h)

6 agosto

Adjudicación vacantes



BAREMO

CCOO 
enseñanza

Fase Concurso de la Oposición

1. EXPERIENCIA DOCENTE (Máximo 5 puntos)

1.1 Por cada año de experiencia docente en la especialidad del cuerpo al que opta la persona aspirante, en centros públicos

1 punto / año

1.2 Por cada año de experiencia docente en especialidades de distintos cuerpos diferentes al que se opta, en centros públicos.

0,50 puntos / año

1.3 Por cada año de experiencia docente en especialidades del mismo nivel o etapa educativa que el impartido por el cuerpo al que opta el aspirante, en otros centros

0,5 puntos / año

1.4 Por cada año de experiencia docente en especialidades de distinto nivel o etapa educativa que el impartido por el cuerpo al que opta la persona aspirante, en otros centros :

0,25 puntos / año

2. FORMACIÓN ACADÉMICA (Máximo 5 puntos)

2.1 Expediente Académico

Desde 6,01 a 7,50 ----- **1,0000** puntos

Desde 7,51 hasta 10 ----- **1,5000** puntos

Desde 1,51 a 2,25 ----- **1,0000** puntos

Desde 2,26 hasta 4 ----- **1,5000** puntos

2.2.1 Título Oficial de Master, Certificado-Diploma acreditativo de Estudios Avanzados, suficiencia investigadora o cualquier otro título equivalente (no barema Máster función docente)
1,0000 punto

2.2.2 Por el Título de Doctorado

1,0000 punto

2.2.3 Premio Extraordinario Doctorado

0,5000 puntos

2.3.1 Titulaciones de Primer Ciclo

1,0000 punto

2.3.2 Titulaciones de Segundo Ciclo (se valorará en este apartado estar en posesión del Título de Grado)

1,0000 puntos

2.4 a) Título de Música o Danza Profesional

0,500 puntos

b) Por cada certificado de nivel avanzado o equivalente de Escuelas Oficiales de idiomas

0,500 puntos

c) Téc. superior Artes plásticas y Diseño

0,2000 puntos

d) Téc. superior FP

0,200 puntos

e) Téc. deportivo superior

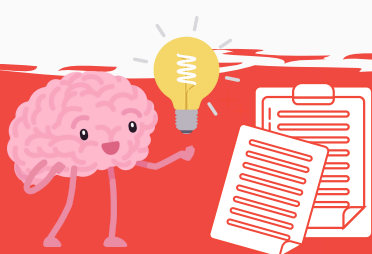
0,2000 puntos

2.5. Dominio de Idiomas extranjeros

Certificado idioma extranjero nivel C1 o C2, clasificación del MCERL

0,500 puntos





BAREMO

CCOO 
enseñanza

Fase Concurso de la Oposición

3. OTROS MÉRITOS (MÁXIMO DE 2 PUNTOS)

3.1 Por cada crédito de actividades de formación y perfeccionamiento superadas, relacionadas con la especialidad a la que se opta o con la organización escolar, las nuevas tecnologías aplicadas a la educación, la didáctica, la psicopedagogía o la sociología de la educación.

- **0,0500 puntos por cada crédito (10 horas)**
- *Se necesitan 400 horas para alcanzar la máxima puntuación en este apartado*

3.2. Por cada crédito de otras actividades formativas en las que haya participado el/la aspirante, no recogidas en el apartado 3.1 del baremo, relacionadas con la actividad docente.

- **0,0100 puntos por cada crédito (10 horas)**

A estos efectos se sumarán todas las horas de las actividades que consten, como mínimo, un crédito y se dividirá entre 10 para obtener el número de créditos. Se entenderá que 10 horas equivalen a un crédito

3.3. Por premio extraordinario fin de carrera.

- **0,5000 puntos**

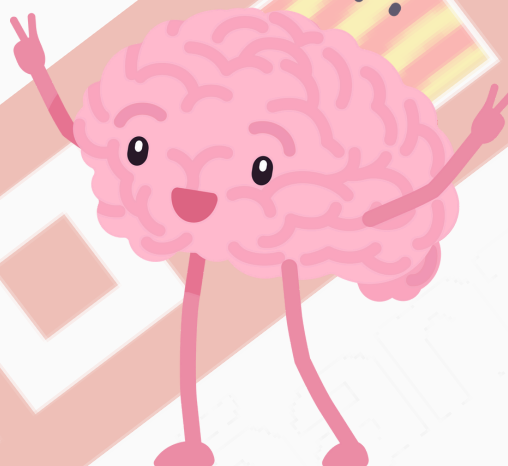
3.4. Exclusivamente para la especialidad de Educación Física. Por tener la calificación de "Deportista de alto nivel" según el Real Decreto 971/2007

- **0,5000 puntos**

3.5. Por cada título de idioma extranjero equivalente al B2 otorgado por las Escuelas Oficiales de Idiomas o según la clasificación del Marco Común Europeo de Referencia para las Lenguas.

- **0,5000 puntos**

En este apartado únicamente se valorará un certificado por idioma. En el caso de aportar varios certificados de un mismo idioma y de diferentes niveles en los apartados 2.4.2, 2.5 y 3.5, únicamente se valorará el de nivel superior



¿PROBLEMAS CON TU BAREMO?



Si tras la publicación del baremo provisional crees que no te han baremado correctamente tus méritos ponte en contacto con nosotros/as. Recuerda que los méritos válidos son aquellos que perfeccionaste antes de la finalización del plazo de presentación de solicitudes de Oposición y que registraste en su momento en PADDOC y debes revisar que aparecen como validados.

CCOO 
enseñanza

Para más información

ZARAGOZA educacion@aragon.ccoo.es
HUESCA educahuesca@aragon.ccoo.es
TERUEL eandres@aragon.ccoo.es